

ŘEZ A, 1:20

POHLEDY, 1:20

POHLED B (SEVERNÍ JEDNOTKA)

POHLED A (CAFÉ ARCA)

PŮDORYS SCHEMA, 1:50

SPODNÍ ÚROVEŇ (POSUVNĚ SKLÁDACÍ PROSKLENÁ STĚNA)

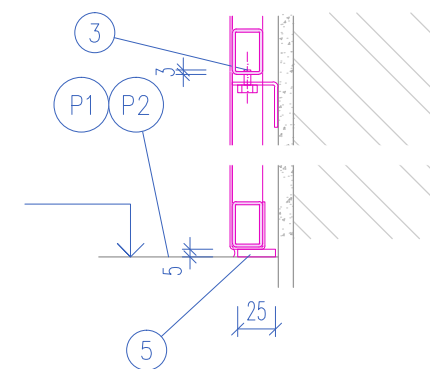
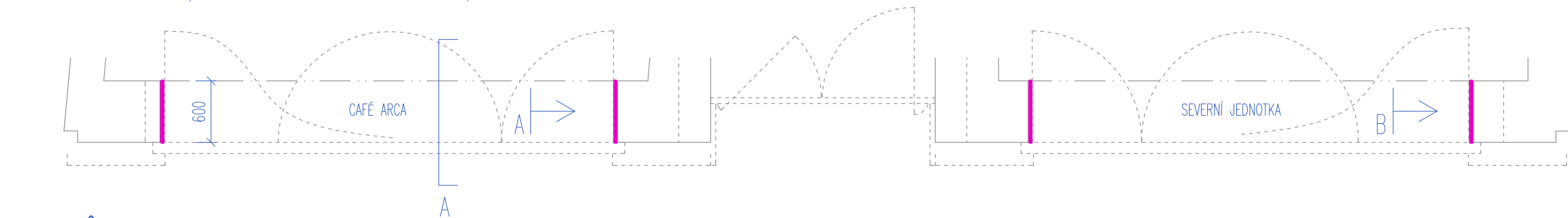
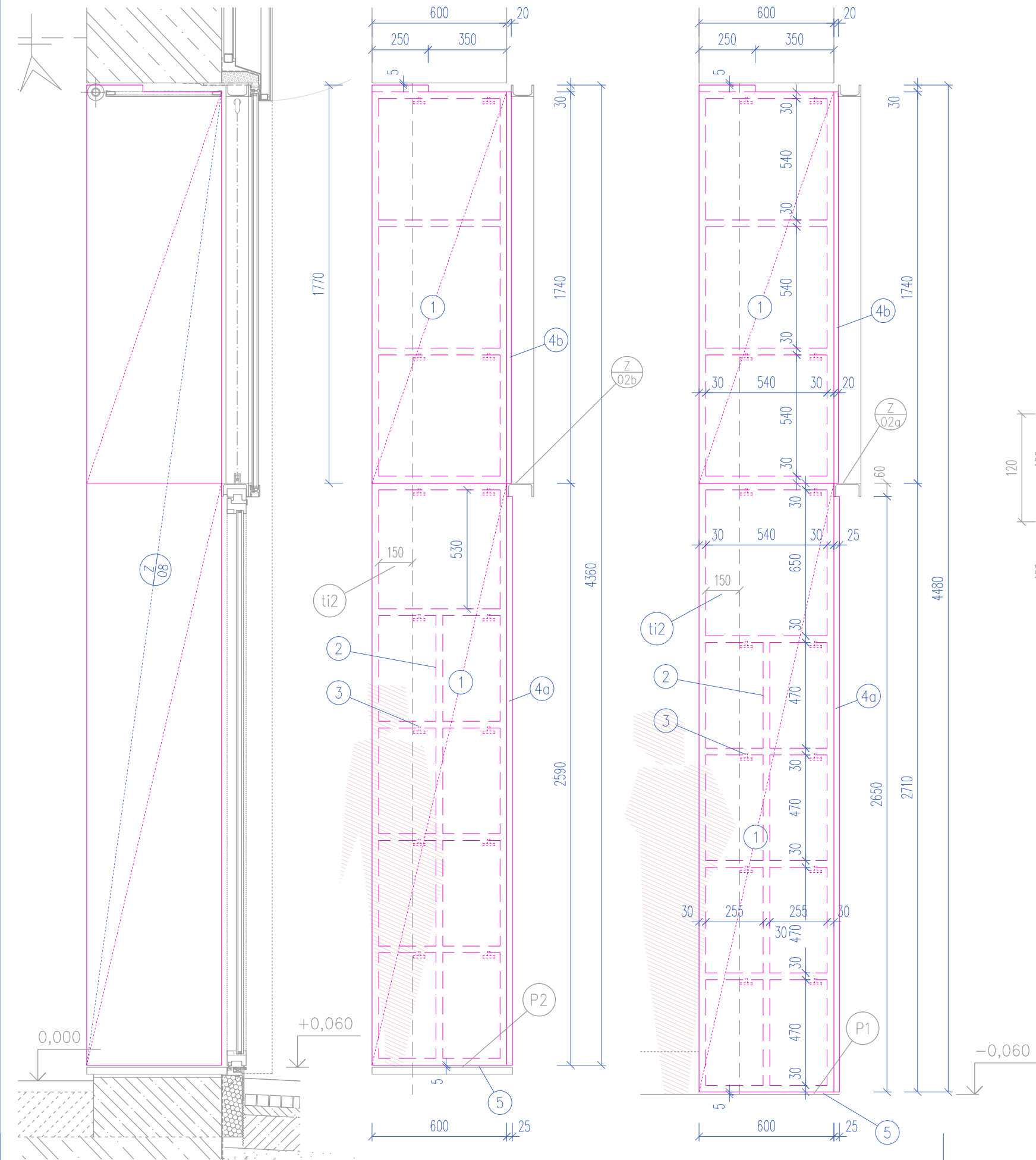
PŮDORYS, 1:5

HORNÍ ÚROVEŇ (NADSVĚTLÍK VÝLOHY)

SPODNÍ ÚROVEŇ (POSUVNĚ SKLÁDACÍ PROSKLENÁ STĚNA)

DETAIL, 1:5

OSAZENÍ SPODNÍ HRANY



VÝPIS MATERIÁLU (bez prořezu, rezervy, spojovacího materiálu apod.)				
	r.š. mm	dl. m	plocha m ²	hmotnost kg
1 plech nerez. 1,0mm	640	17,68	11,31	89,35
celkem nerez				89,35 kg
2				
4a,4b				
plech ocel tl. 1,5mm	75	64,28	0,78	84,66
	70	10,36	0,50	9,21
celkem ocel				99,74 kg
3				
kotvicí kus		předpokládaný počet		56ks

SPECIFIKACE
Specifikace pro prvky: Z/06
Obklad vnitřních ostění portálů obchodních jednotek

PROVEDENÍ:
Obkladové panely s konstrukcí z roštu z ocel. profilů s pláštěním nerez plechem; pláštění bude přehnuto přes konstrukci bez mechanického kotvení, plech bude k podkonstrukci přilepen vhodným lepicím prostředkem.
Spodní díl bude osazen na podlahu a horní díl na spodní díl (spojení s čepy); styčná spára bude přesně v úrovni hrany ocelové konstrukce Z/02a,b. Ke stěně bude kotveno proti posunutí pomocí jednoduchých konzolek s čepem, přičemž v podkonstrukci budou předpřipraveny otvory pro osazení na čep.

Rozměry:
4x horní díl: (1740+30)/600mm
2x spodní díl: 2590/600mm
2x spodní díl: 2710/600mm

Materiál, p.ú.:
Konstrukce: ocel S235, spoje svařované; p.ú. nátěr vícevrstvý (základní+finální)
Pláštění: plech tl. 1,0mm, nerez mat karláč., ochranný lak transparentní mat
Krycí profil: ocel, plech tl. 1,5mm, nástřík dle RAL v černé barvě

Poznámky:
Nutná koordinace: ostatní výrobky zámečnické, zasklení W/02a,b, elektroinstalace, tepelná izolace ti4, rolety OS/01a,b, podlahy, atd.

① Pláštění pohledové obkladových panelů, plech dle specifikace výše
② Podkonstrukce obkladových panelů jekl 20/30/2
③ Osazení podkonstrukce na stěně – jednoduché konzolky s čepem napřesno osazené/kotvené do ostění
④a Krycí profil spáry podél spodního panelu – š. navrhované pohledové spáry 25mm (stínová spára)
④b Krycí profil spáry podél horního panelu – š. navrhované pohledové spáry 20mm (stínová spára)
⑤ Osazení na podlaze – podložení např. pásy z tvrdé pryže tl. 5mm, vyspárování načisto černým trvale pružným vysoce flexibilním tmelem

VEŠKERÉ POHLEDOVÉ EXPONOVANÉ PRVKY A JEJICH SPECIFIKACE (BAREVNOST, LESK APOD.) BUDOU PODLÉHAT ODSOUHLASOVACÍMU PROCESU VZORKOVÁNÍ A BUDOU POUŽITY PO ODSOUHLASENÍ INVESTOREM A ARCHITEKTEM (AUTOREM PROJEKTU)
ROZMĚRY VŠECH PRVKŮ NUTNO DOMĚRIT PŘÍMO NA STAVBĚ A DLE ZJIŠTĚNÉ SITUACE DOPŘESNIT ŘEŠENÍ V KOORDINACI S GP !!!
PŘED VÝROBOU NUTNO VYHOTOVIT DÍLENSKOU DOKUMENTACI A NECHAT ODSOUHLASIT GP !!!
VEŠKERÉ VÝROBKY BUDOU DODÁNY JAKO KOMPLETNÍ FUNKČNÍ CELEK, VČ. SPOJOVACÍHO MATERIÁLU, MONTÁŽE, KOORDINACE S OSTATNÍMI PROFESEMI A PO DOHODĚ S GP A INVESTOREM STAVBY
POKUD DODAVATEL USODÍ, ŽE VÝKAZ NENÍ KOMPLETNÍ, JE POVINEN NA TUTO SKUTEČNOST UPOZORNIT A CHYBĚJÍCÍ ČÁSTI ČI MATERIÁLY ZAČLENIT DO SVÉ NABÍDKY
VÝROBKY A PROJEKTOVANÁ ZAŘÍZENÍ, U NICHŽ JOSU UVEDENY TYPOVÉ ÚDAJE, JSOU UVEDENY JAKO REFERENČNÍ, URČUJÍCÍ SOUHRNNÉ PARAMETRY VÝROBKU A POŽADOVANOU KVALITATIVNÍ HLADINU

DOKUMENTACE PRO OHŁAŠENÍ STAVEBNÍCH ÚPRAV A PRO PROVEDENÍ STAVBY				PAR
NÁZEV AKCE				
OPRAVA PARTERU DOMU A NAVAZUJÍCÍCH PROSTOR MASARYKOVA 14				BRNO MĚSTO
HP ING. ARCH. JIŘÍ KOLOMAZNIK / ČKA 04 213 Vodova 26, 61200 Brno	ZODPOVĚDNÝ PROJEKTANT, ARCHITEKT ING. ARCH. ROMAN STRNAD, Kamínky 308/28, 63400 Brno, strnad@the-buro.cz, 723996800	ARCHITEKT ING. ARCH. TOMÁŠ RŮŽIČKA	SPOLUPRÁCE BC. JIŘÍ JURENKA	
ZADAVATEL STATUTÁRNÍ MĚSTO BRNO, MĚSTSKÁ ČÁST BRNO STŘED	ZODPOVĚDNÁ OSOBA ING. MARTIN ŠTĚŘBA, OISBD			
D.1 ARCHITEKTONICKO STAVEBNÍ ŘEŠENÍ				
NÁVRH - Z/08 OBKLAD OSTĚNÍ OBCH. JEDNOTEK				
D.1.6.8				
DATUM BŘEZEN 2018				
MĚŘÍTKO 1:50, 1:20, 1:5, 1:2				